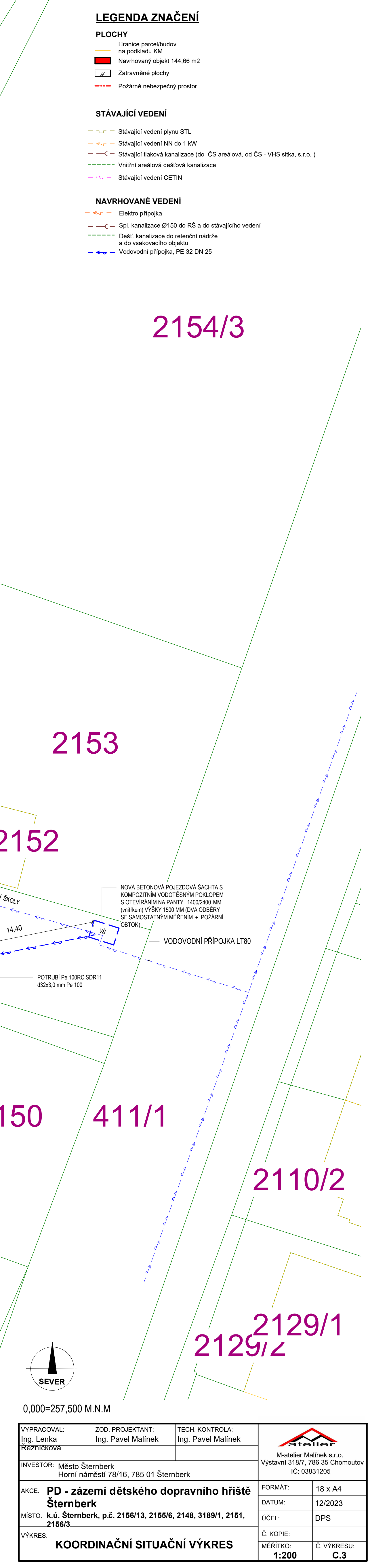


| | | | | |
|--|--|---------------------------------------|---|--------------------------------|
| VYPRACOVAL: Ing. Lenka Řezníčková | ZOD. PROJEKTANT: Ing. Pavel Malínek | TECH. KONTROLA: Ing. Pavel Malínek |  M-atelier Malínek s.r.o. Výstavní 318/7, 786 35 Chomoutov IČ: 03831205 | |
| INVESTOR: Město Šternberk Horní náměstí 78/16, 785 01 Šternberk | | | FORMÁT: | 2 x A4 |
| AKCE: PD - zázemí dětského dopravního hřiště Šternberk | | | DATUM: | 12/2023 |
| MÍSTO: k.ú. Šternberk, p.č. 2156/13, 2155/6, 2148, 3189/1, 2151, 2156/3 | | | ÚČEL: | DPS |
| VÝKRES: SITUACE ŠITŠÍCH VZTAHŮ KATASTRÁLNÍ SITUAČNÍ VÝKRES | | | Č. KOPIE: | |
| | | | MĚŘÍTKO: 1 : 2000 | Č. VÝKRESU: C.1, C.2 |



ZÁKLADY

Řez 2

Řez 1

Řez 1'

Řez 2'

POZNÁMKA:

- před zahájením zemních prací nutno vytyčit všechna stávající podzemní vedení
- před betonáží nutno provést prostupy pro kanalizaci, vodovod a elektro - viz. profese
- po provedení zdravotní instalací rozvodů veškeré montážní prostupy základem plynotěsně uzavřít
- základová spára musí být provedena min. do nezámrzné hloubky
- před betonáží pasů je nutno aby stavební dozor provedl převzetí základové spáry a učinil o tom zápis do stavebního deníku. V případě nevhodných základových poměrů nebo nehomogenity ZS, bude nutno upravit navržené základy
- do betonového pasu nutno po celém obvodu vložit uzemňovací pásy

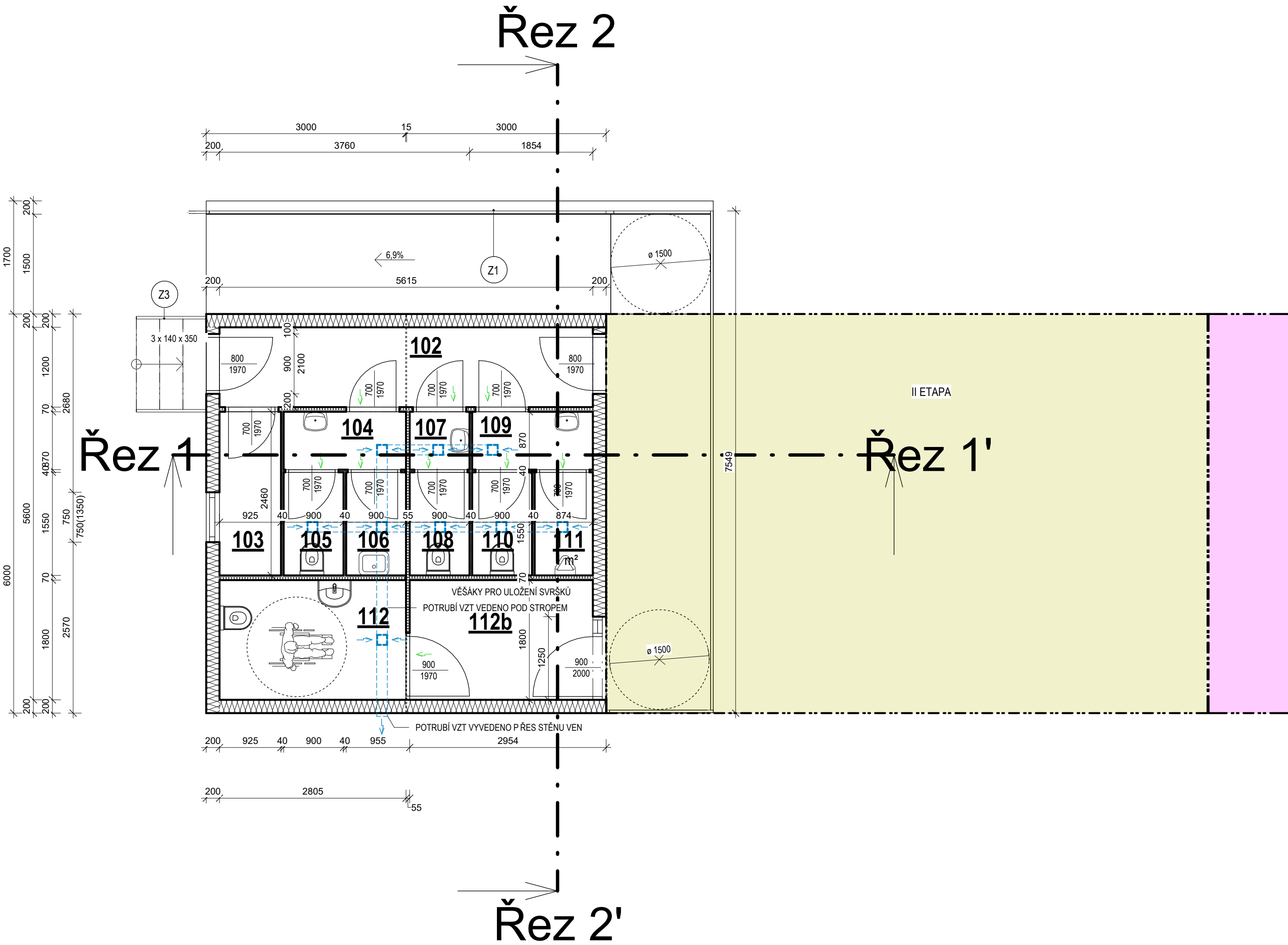
Založení 27ks patka 500/300
cca 250 mm nad terén
1000 mm pod terén

Základy: **BETON C16/20**

LEGENDA ZNAČENÍ:

- HRANA BETONOVÉHO PASU
- - - - - HRANA ZDIVA

| | | | | |
|--|--|---------------------------------------|---|----------------------------------|
| VYPRACOVAL: Ing. Lenka Rezníčková | ZOD. PROJEKTANT: Ing. Pavel Malínek | TECH. KONTROLA: Ing. Pavel Malínek |  M-atelier Malínek s.r.o. Výstavní 318/7, 786 35 Chomoutov IČ: 03831205 | |
| INVESTOR: Město Šternberk Horní náměstí 78/16, 785 01 Šternberk | | | | |
| AKCE: PD - zázemí dětského dopravního hřiště Šternberk | | | FORMÁT: | 6 x A4 |
| | | | DATUM: | 12/2023 |
| MÍSTO: k.ú. Šternberk, p.č. 2156/13, 2155/6, 2148, 3189/1, 2151, 2156/3 | | | ÚČEL: | DPS |
| | | | | |
| VÝKRES: ZÁKLADY | | | Č. KOPIE: | |
| | | | MĚŘÍTKO: 1:50 | Č. VÝKRESU: D.1.1b) 01 |



MÍSTNOSTI 1 NP

| Číslo | Název | Plocha (m²) | Povrchové úpravy | | | Poznámka |
|-------|-----------------------|-------------|------------------|------------------------------|-------------|--------------------------|
| | | | Podlahy | Stěny | Stropy | |
| 102 | CHODBA | 6,74 | PVC | SÁDROKARTON | SÁDROKARTON | |
| 103 | ŠATNA - ÚKLID | 2,28 | PVC | SÁDROKARTON | SÁDROKARTON | |
| 104 | WC ŽENY PŘEDSÍŇ | 1,60 | KERAMICKÁ DLAŽBA | SÁDROKARTON/SANITÁRNÍ PŘÍČKA | SÁDROKARTON | KERAMICKÝ OBKLAD 1500 MM |
| 105 | WC ŽENY | 1,40 | KERAMICKÁ DLAŽBA | SÁDROKARTON/SANITÁRNÍ PŘÍČKA | SÁDROKARTON | KERAMICKÝ OBKLAD 1500 MM |
| 106 | ÚKLIDOVÁ MÍSTNOST | 1,40 | KERAMICKÁ DLAŽBA | SÁDROKARTON/SANITÁRNÍ PŘÍČKA | SÁDROKARTON | KERAMICKÝ OBKLAD 1500 MM |
| 107 | WC PERSONÁL PŘEDSÍŇKA | 0,78 | KERAMICKÁ DLAŽBA | SÁDROKARTON/SANITÁRNÍ PŘÍČKA | SÁDROKARTON | KERAMICKÝ OBKLAD 1500 MM |
| 108 | WC PERSONÁL | 1,40 | KERAMICKÁ DLAŽBA | SÁDROKARTON/SANITÁRNÍ PŘÍČKA | SÁDROKARTON | KERAMICKÝ OBKLAD 1500 MM |
| 109 | WC MUŽI PŘEDSÍŇKA | 1,58 | KERAMICKÁ DLAŽBA | SÁDROKARTON/SANITÁRNÍ PŘÍČKA | SÁDROKARTON | KERAMICKÝ OBKLAD 1500 MM |
| 110 | WC MUŽI | 1,40 | KERAMICKÁ DLAŽBA | SÁDROKARTON/SANITÁRNÍ PŘÍČKA | SÁDROKARTON | KERAMICKÝ OBKLAD 1500 MM |
| 111 | WC MUŽI PISOÁR | 1,36 | KERAMICKÁ DLAŽBA | SÁDROKARTON/SANITÁRNÍ PŘÍČKA | SÁDROKARTON | KERAMICKÝ OBKLAD 1500 MM |
| 112 | WC INVALIDÉ | 5,05 | KERAMICKÁ DLAŽBA | SÁDROKARTON | SÁDROKARTON | KERAMICKÝ OBKLAD 1500 MM |
| 112b | PŘEDSÍŇ | 4,96 | KERAMICKÁ DLAŽBA | SÁDROKARTON | SÁDROKARTON | KERAMICKÝ OBKLAD 1500 MM |
| | | 29,92 | | | | |

LEGENDA MATERIÁLU:

STĚNA KONTEJNERU

POZNÁMKA:

- VZT VĚTRÁNÍ - VEDENO POD STROPEM, VYVEDENO PŘES OBVODOVOU STĚNU, PŘÍVOD VZDUCHU INFILTRACÍ DVEŘMI BEZ PRAHU Z PŘILEHLÝCH MÍSTNOSTÍ.
- U UČEBNĚ PŘÍPRAVA PRO DATAPROJEKTOR
- PŘÍPRAVA PRO PŘIMOTOPY - OBČASNÉ TEMPEROVÁNÍ
- OKNA - TROJSKLA, VNITŘNÍ ŽALUZIE, DO SKLADU MŘÍŽE

| | | | | |
|---|--|---------------------------------------|---|----------------------------------|
| VYPRACOVAL: Ing. Lenka Řezníčková | ZOD. PROJEKTANT: Ing. Pavel Malínek | TECH. KONTROLA: Ing. Pavel Malínek |  M-atelier Malínek s.r.o. Výstavní 318/7, 786 35 Chomoutov IČ: 03831205 | |
| | | | | |
| INVESTOR: Město Šternberk Horní náměstí 78/16, 785 01 Šternberk | | | | |
| AKCE: PD - zázemí dětského dopravního hřiště Šternberk MÍSTO: k.ú. Šternberk, p.č. 2156/13, 2155/6, 2148, 3189/1, 2151, 2156/3 VÝKRES: PŮDORYS 1 NP | | | FORMÁT: | 4 x A4 |
| | | | DATUM: | 12/2023 |
| | | | ÚČEL: | DPS |
| | | | Č. KOPIE: | |
| | | | MĚŘÍTKO: 1 : 50 | Č. VÝKRESU: D.1.1b) 02 |

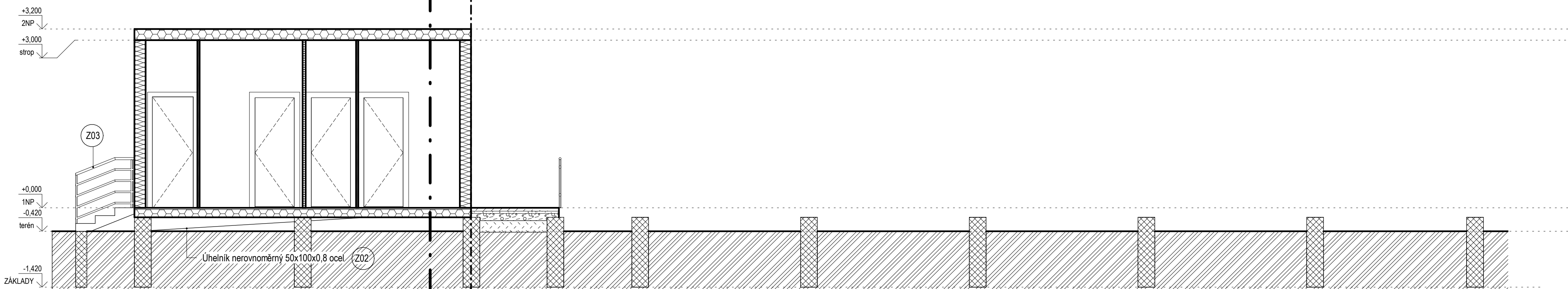
ŘEZ 1-1

Řez 2

I ETAPA

II a III ETAPA

BUDOU PROVEDENY PATKY A ZÁKLADY

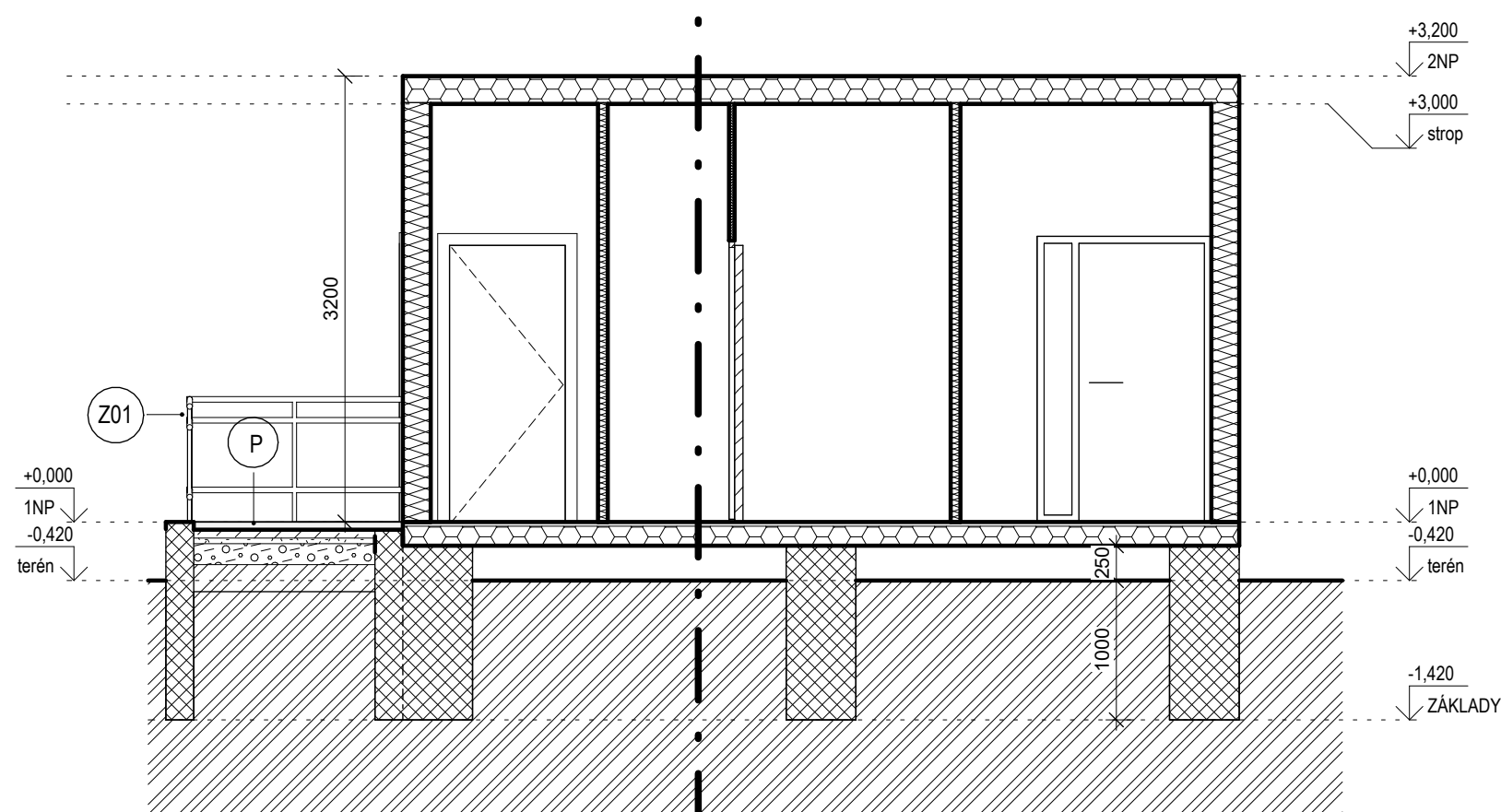


Založení 27ks patka 500/300
250 mm nad terén
1000 mm pod terén

Řez 2'

ŘEZ 2-2

Řez 1

**LEGENDA MATERIÁLU:**

| | |
|--|--------------------------------------|
| | Betonové tvárnice ztraceného bednění |
| | ZEMINA NASYPANÁ |
| | ZEMINA ROSTLÁ |
| | PODLAHA/STŘECHA KONTEJNERU |
| | STĚNA KONTEJNERU |

SKLADBY:**P**

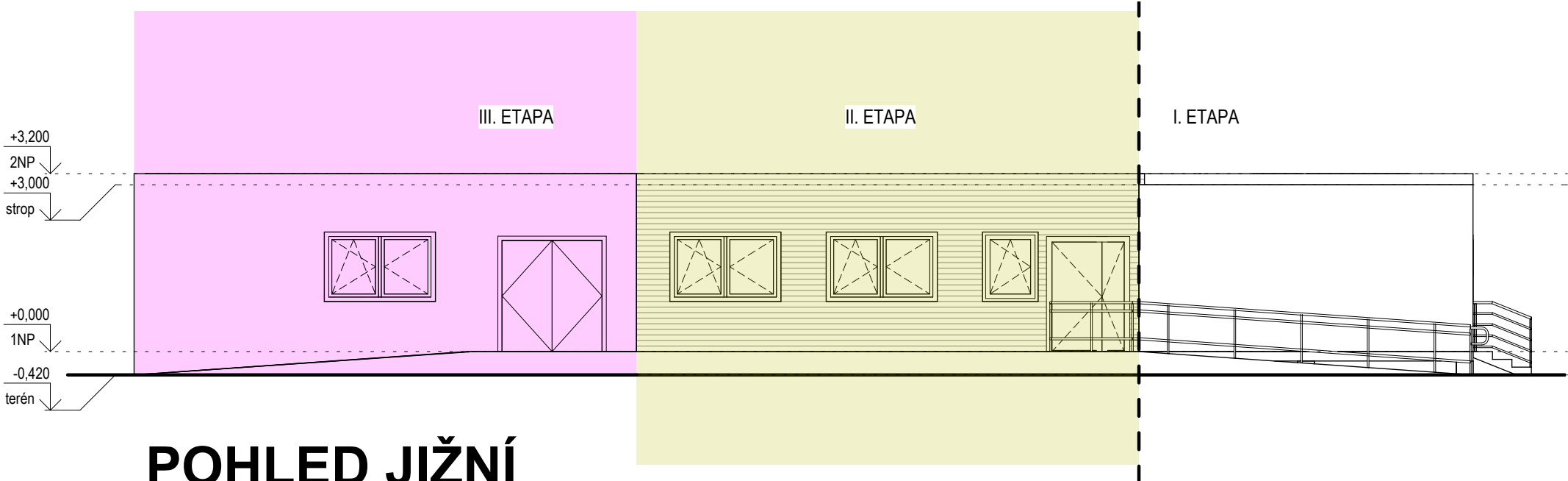
| | |
|-----------------------|--------|
| - Betonová dlažba | 80 mm |
| - Kamenná drť 4/8 | 40 mm |
| - Kamenná drť 16/32 | 150 mm |
| - Kamenná drť 0/32 | 150 mm |
| - Zhutněná zemní pláň | 45 MPa |

S

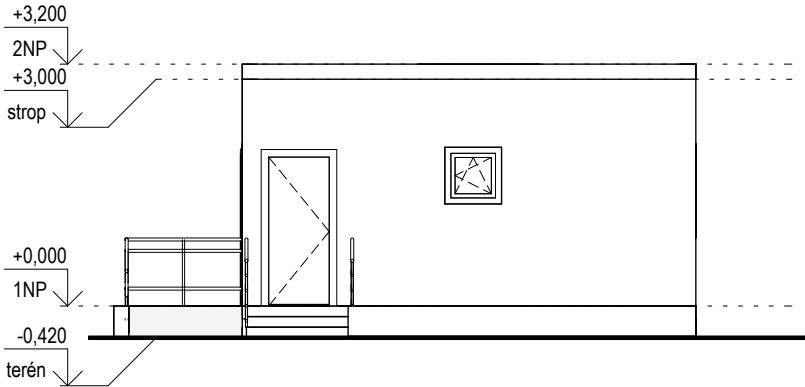
| | |
|--|--------|
| - Střešní krytina plechová | 2 mm |
| - Dř. latování - latě 60/40 | |
| - Kontralatě - latě 60/40 | |
| - Pojistná hydroizolační difuzní fólie | |
| - Střešní vazník | 200 mm |
| - Dř. záklop na spodní pásnici | |

| | | | |
|--|--|---------------------------------------|---|
| VYPRACOVAL: Ing. Lenka Řezníčková | ZOD. PROJEKTANT: Ing. Pavel Malínek | TECH. KONTROLA: Ing. Pavel Malínek |  M-atelier Malínek s.r.o. Výstavní 318/7, 786 35 Chomoutov IČ: 03831205 |
| INVESTOR: Město Šternberk Horní náměstí 78/16, 785 01 Šternberk | | | |
| AKCE: PD - zázemí dětského dopravního hřiště Šternberk | FORMÁT: | | 6 x A4 |
| MÍSTO: k.ú. Šternberk, p.č. 2156/13, 2155/6, 2148, 3189/1, 2151, 2156/3 | DATUM: | | 12/2023 |
| VÝKRES: | ÚČEL: | | DPS |
| ŘEZ 1-1' ŘEZ 2-2 | | Č. KOPIE: | |
| | | MĚŘÍTKO: 1:50 | Č. VÝKRESU: D.1.1b) 03 |

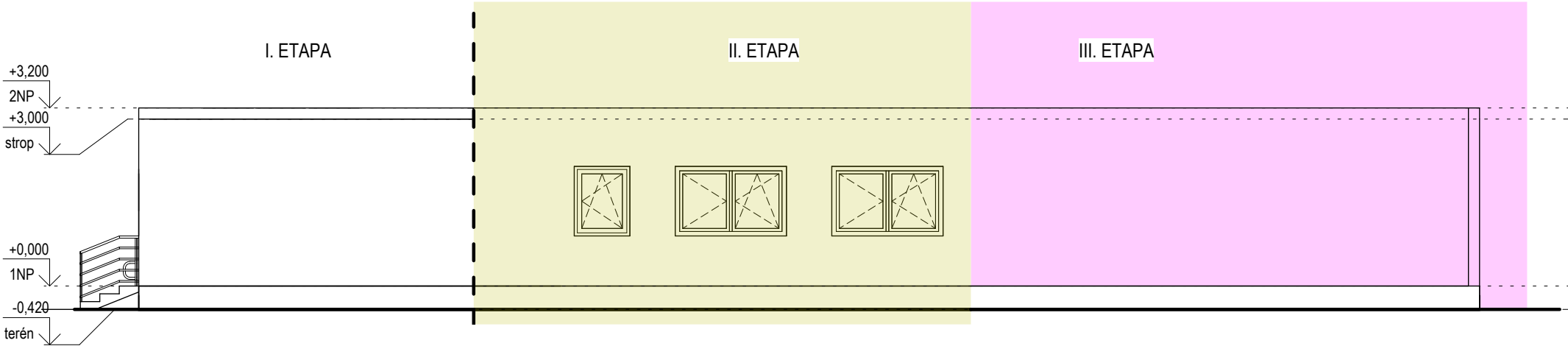
POHLED SEVERNÍ



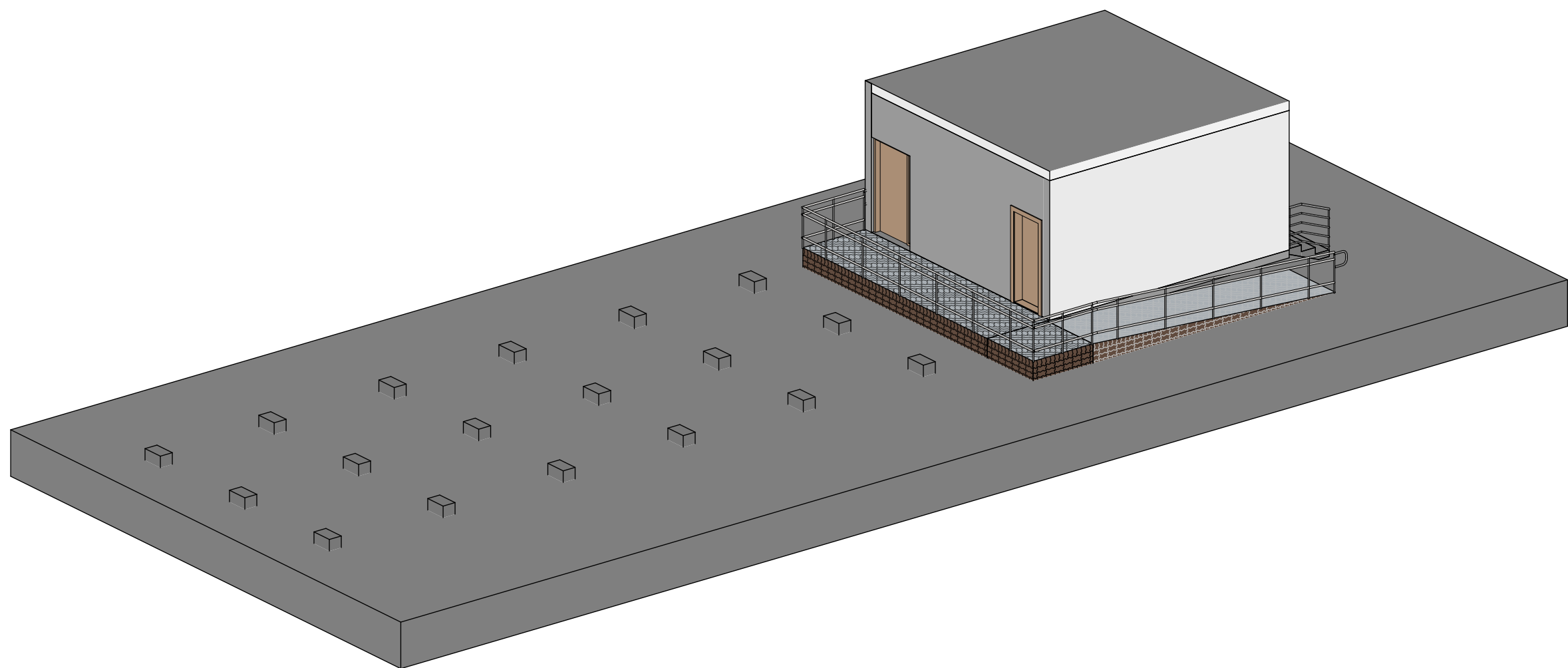
POHLED ZÁPADNÍ



POHLED JIŽNÍ



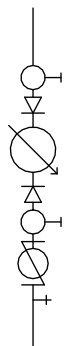
| | | | | |
|--|--|---------------------------------------|---|----------------------------------|
| VYPRACOVAL: Ing. Lenka Řezníčková | ZOD. PROJEKTANT: Ing. Pavel Malínek | TECH. KONTROLA: Ing. Pavel Malínek |  M-atelier Malínek s.r.o. Výstavní 318/7, 786 35 Chomoutov IČ: 03831205 | |
| INVESTOR: Město Šternberk Horní náměstí 78/16, 785 01 Šternberk | | | FORMÁT: | 2 x A4 |
| AKCE: PD - zázemí dětského dopravního hřiště Šternberk | | | DATUM: | 12/2023 |
| MÍSTO: k.ú. Šternberk, p.č. 2156/13, 2155/6, 2148, 3189/1, 2151, 2156/3 | | | ÚČEL: | DPS |
| VÝKRES: | | | Č. KOPIE: | |
| POHLEDY | | | MĚŘÍTKO: 1 : 100 | Č. VÝKRESU: D.1.1b) 04 |



| | | | | |
|--|--|---------------------------------------|---|----------------------------------|
| VYPRACOVAL: Ing. Lenka Řezníčková | ZOD. PROJEKTANT: Ing. Pavel Malínek | TECH. KONTROLA: Ing. Pavel Malínek |  M-atelier Malínek s.r.o. Výstavní 318/7, 786 35 Chomoutov IČ: 03831205 | |
| INVESTOR: Město Šternberk Horní náměstí 78/16, 785 01 Šternberk | | | FORMÁT: | 2 x A4 |
| AKCE: PD - zázemí dětského dopravního hřiště Šternberk | | | DATUM: | 12/2023 |
| MÍSTO: k.ú. Šternberk, p.č. 2156/13, 2155/6, 2148, 3189/1, 2151, 2156/3 | | | ÚČEL: | DPS |
| VÝKRES: | | | Č. KOPIE: | |
| 3D POHLEDY | | | MĚŘÍTKO: - | Č. VÝKRESU: D.1.1b) 05 |

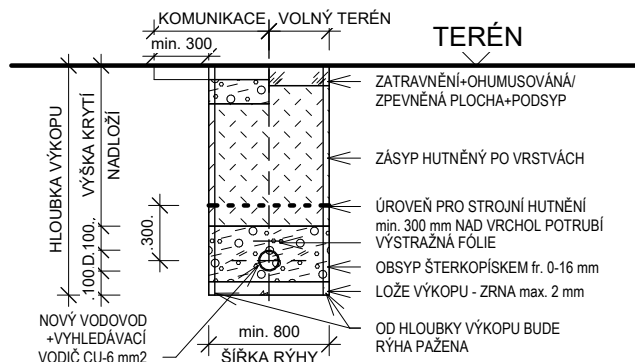
PODÉLNÝ ŘEZ VODOVODEM

VODOMĚRNÁ SESTAVA



PŘECHODKA (SPOJKA) SE ZÁVITEM
REDUKCE
UZÁVĚR (SEDLOVÝ VENTIL)
PŘEVLEČNÁ MATICE (ŠROUBENÍ)
VODOMĚR
PŘEVLEČNÁ MATICE (ŠROUBENÍ)
ZPĚTNÝ VENTIL
UZÁVĚR S VYPOUŠTĚNÍM (SEDLOVÝ VENTIL)
REDUKCE
PŘECHODKA (SPOJKA) SE ZÁVITEM

ULOŽENÍ VODOVODU



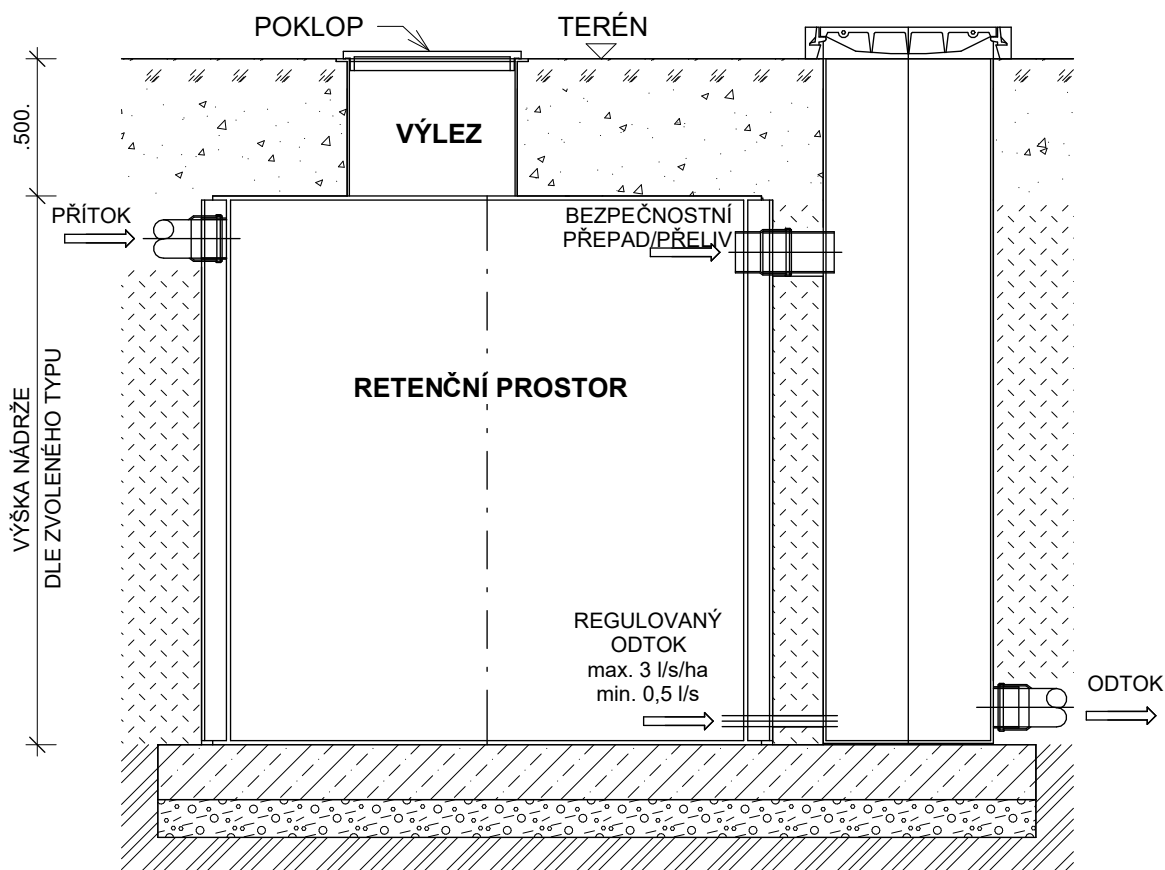
POZNÁMKA:

- DÉLKA VNĚJŠÍHO VODOVODNÍHO POTRUBÍ OD OBJEKTU KVŠ JE **113,22 m**
- PŘED OBJEKTEM JE OSAZENA VYPOUŠTĚČ ŠACHTA - VODA BUDE NA ZIMU POZASTAVENA
- PŘI KŘÍŽENÍ A SOUBĚHU INŽENÝRSKÝCH SÍTÍ BUDE DODRŽENA **ČSN 73 6005** - PROSTOROVÉ USPOŘÁDÁNÍ SÍTÍ TECHNICKÉHO VYBAVENÍ

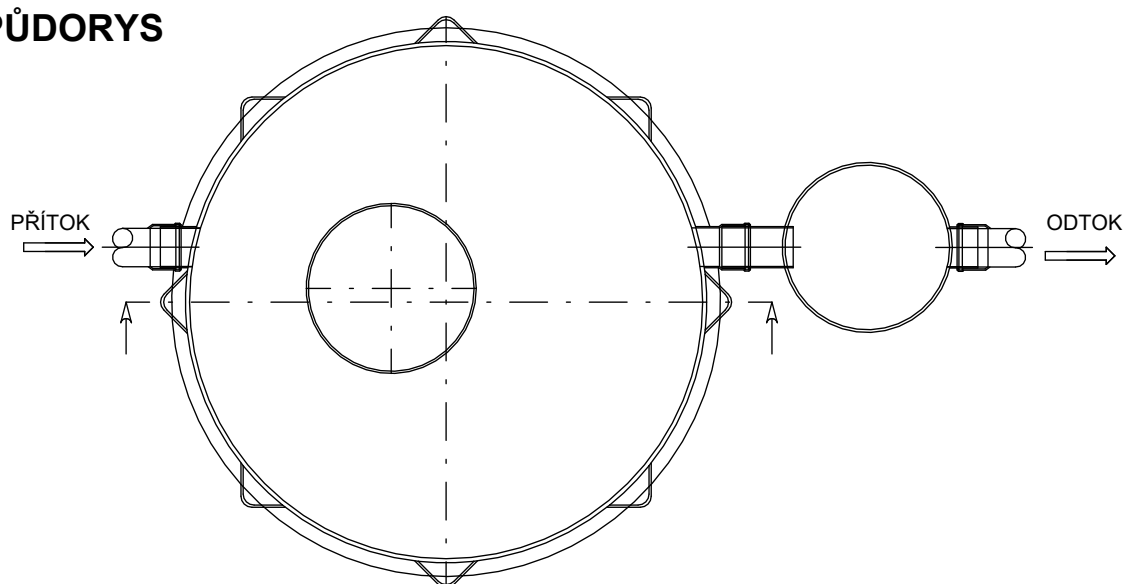
| | | | | |
|--|--|---------------------------------------|--|----------------------------------|
| VYPRACOVAL: Ing. Lenka Řezníčková | ZOD. PROJEKTANT: Ing. Pavel Malínek | TECH. KONTROLA: Ing. Pavel Malínek | <div></div> <div>M-atelier Malínek s.r.o. Výstavní 318/7, 786 35 Chomoutov IČ: 03831205</div> | |
| INVESTOR: Město Šternberk Horní náměstí 78/16, 785 01 Šternberk | | | | |
| AKCE: PD - zázemí dětského dopravního hřiště Šternberk | | | FORMÁT: | 1 x A4 |
| | | | DATUM: | 12/2023 |
| MÍSTO: k.ú. Šternberk, p.č. 2156/13, 2155/6, 2148, 3189/1, 2151, 2156/3 | | | ÚČEL: | DPS |
| | | | | |
| VÝKRES: TZB - PODÉLNÝ ŘEZ VODOVEDEM | | | Č. KOPIE: | |
| | | | MĚŘÍTKO: 1:50 | Č. VÝKRESU: D.1.4b) 01 |


| | | | | |
|---|--|---------------------------------------|--|----------------------------------|
| VYPRACOVAL: Ing. Lenka Řezníčková | ZOD. PROJEKTANT: Ing. Pavel Malínek | TECH. KONTROLA: Ing. Pavel Malínek | <div></div> <div>M-atelier Malínek s.r.o. Výstavní 318/7, 786 35 Chomoutov IČ: 03831205</div> | |
| INVESTOR: Město Šternberk Horní náměstí 78/16, 785 01 Šternberk | | | | |
| AKCE: PD - zázemí dětského dopravního hřiště Šternberk MÍSTO: k.ú. Šternberk, p.č. 2156/13, 2155/6, 2148, 3189/1, 2151, 2156/3 VÝKRES: TZB - VNĚJŠÍ KANALIZACE | | | FORMÁT: | 1 x A4 |
| | | | DATUM: | 12/2023 |
| | | | ÚČEL: | DPS |
| | | | Č. KOPIE: | |
| | | | MĚŘÍTKO: 1:50 | Č. VÝKRESU: D.1.4b) 02 |

ŘEZ

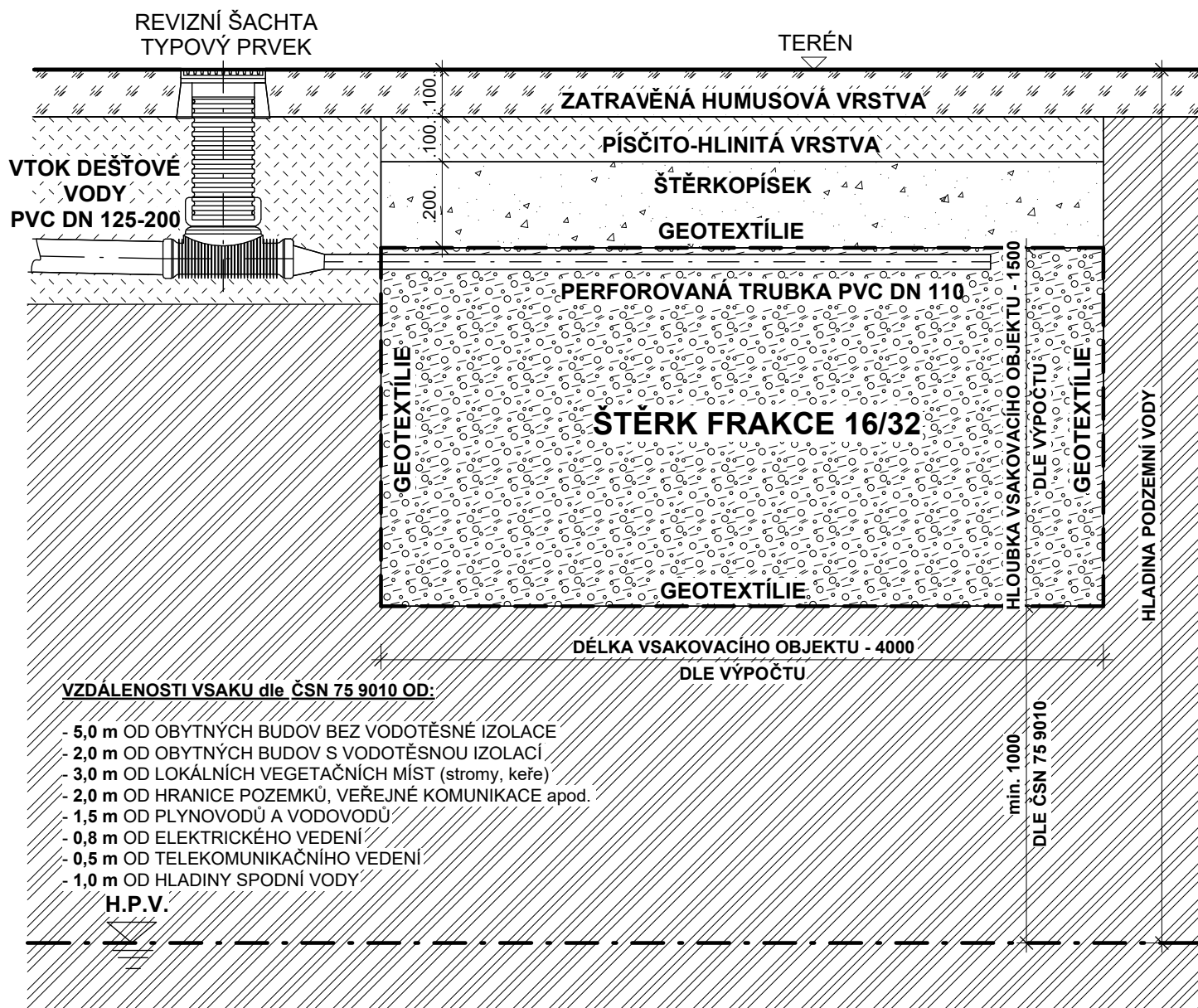


PŮDORYS



| | | | | |
|---|--|---------------------------------------|--|----------------------------------|
| VYPRACOVAL: Ing. Lenka Režníčková | ZOD. PROJEKTANT: Ing. Pavel Malínek | TECH. KONTROLA: Ing. Pavel Malínek | <div></div> <div>M-atelier Malínek s.r.o. Výstavní 318/7, 786 35 Chomoutov IČ: 03831205</div> | |
| INVESTOR: Město Šternberk Horní náměstí 78/16, 785 01 Šternberk | | | | |
| AKCE: PD - zázemí dětského dopravního hřiště Šternberk | | | FORMÁT: | 1 x A4 |
| | | | DATUM: | 12/2023 |
| MÍSTO: k.ú. Šternberk, p.č. 2156/13, 2155/6, 2148, 3189/1, 2151, 2156/3 | | | ÚČEL: | DPS |
| | | | VÝKRES: | |
| TZB - RN - SCHÉMA | | | Č. KOPIE: | |
| | | | MĚŘÍTKO: 1:50 | Č. VÝKRESU: D.1.4b) 03 |

TYPOVÉ SCHÉMA VSAKOVACÍHO OBJEKTU

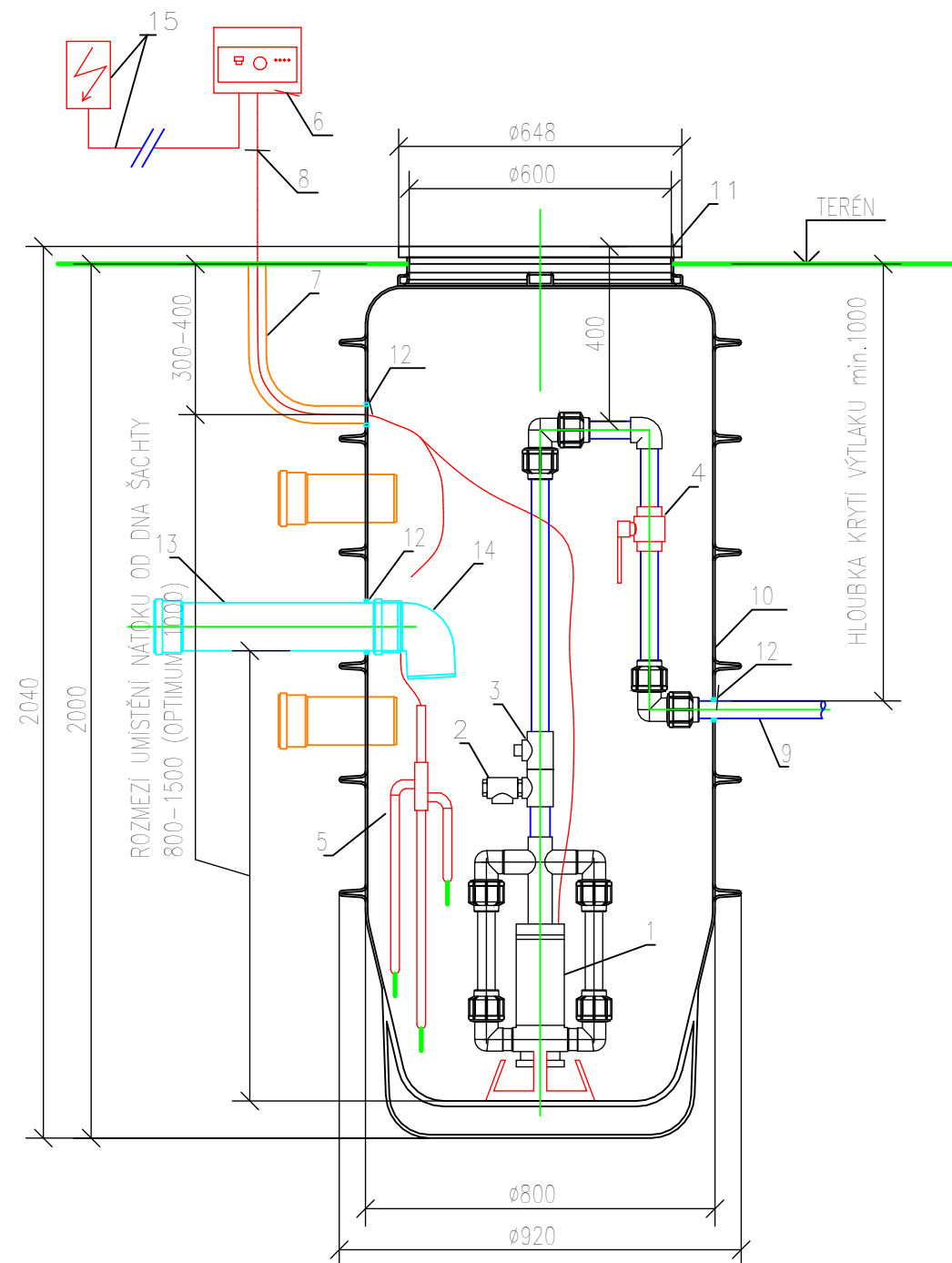


- VÝŠKOVÁ ÚROVEŇ VSAKOVACÍHO OBJEKTU MUSÍ BÝT PŘÍZPŮSOBENA SKUTEČNÉ VÝŠCE UPRAVENÉHO TERÉNU.
- GEOTEXTÍLIE 600 g/m² S PŘEKRYTÍM SPOJŮ min. 250 mm.
- PŘED SAMOTNOU REALIZACÍ DOPORUČUJI PROVEDENÍ KONTROLNÍCH KOPANÝCH SOND V MÍSTĚ STAVBY PRO ZJIŠTĚNÍ SKUTEČNÝCH POMĚRŮ, PODZEMNÍ VODY APOD.

| | | | | |
|---|--|---------------------------------------|--|----------------------------------|
| VYPRACOVAL: Ing. Lenka Řezníčková | ZOD. PROJEKTANT: Ing. Pavel Malínek | TECH. KONTROLA: Ing. Pavel Malínek | <div></div> <div>M-atelier Malínek s.r.o. Výstavní 318/7, 786 35 Chomoutov IČ: 03831205</div> | |
| INVESTOR: Město Šternberk Horní náměstí 78/16, 785 01 Šternberk | | | | |
| AKCE: PD - zázemí dětského dopravního hřiště Šternberk | | | FORMÁT: | 1 x A4 |
| | | | DATUM: | 12/2023 |
| MÍSTO: k.ú. Šternberk, p.č. 2156/13, 2155/6, 2148, 3189/1, 2151, 2156/3 | | | ÚČEL: | DPS |
| | | | | |
| VÝKRES: TZB - SCHÉMA VSAKOVACÍHO OBJEKTU | | | Č. KOPIE: | |
| | | | MĚŘÍTKO: 1:50 | Č. VÝKRESU: D.1.4b) 04 |

Řez

Čerpací stanice M 1:20



LEGENDA:

- 1 PONORNÉ KALOVÉ ČERPADLO PRESSKAN - LITINOVÉ / NEREZOVÉ (PŘIPOJENÍ NA 400V NEBO 230V)
- 2 POJISTNÝ VENTIL
- 3 KULOVÁ PLASTOVÁ ZPĚTNÁ KLAPKA - d40
- 4 KULOVÝ PLASTOVÝ KOHOUT - d40
- 5 SNÍMAČE HLADIN
- 6 OVLÁDACÍ AUTOMATIKA PRESSKAN - THS
- 7 SILOVÉ A OVLÁDACÍ KABELY V CHRÁNIČCE KOPOFLEX d40
- 8 KABELY NAD TERÉNEM VEDENY DO TYPOVÉHO PILÍŘKU, PŘÍPADNĚ V DRÁŽCE VE ZDI NEBO V LIŠTĚ PO FASÁDĚ DOMU
- 9 VÝTLAČNÉ POTRUBÍ HDPE VČETNĚ TVAROVEK - d40
- 10 ČERPACÍ ŠACHTA PLASTOVÁ (PE) Z JEDNOHO KUSU ODLITKU BEZ SPOJŮ
- 11 POCHŮZNÝ POKLOP SE ZATÍŽENÍM DO 200kg
- 12 PRYŽOVÉ TĚSNÍCÍ MANŽETY PROSTUPŮ
- 13 GRAVITAČNÍ PŘÍPOJKA/NÁTOK KANALIZACE (NENÍ SOUČÁSTÍ DODÁVKY)
- 14 USMĚRNĚNÍ NÁTOKU DO ČERPACÍ ŠACHTY
- 15 DOMOVNÍ ELEKTORROZVADĚČ A PROPOJENÍ S OVLÁDACÍ AUTOMATIKOU (NENÍ SOUČÁSTÍ DODÁVKY)

POZNÁMKA:

- VEŠKERÉ ROZMĚRY JSOU UVEDENY V MILIMETRECH [mm]
 - K ČERPACÍ ŠACHTĚ JE MOŽNÉ DODAT VÝŠKOVÝ NÁSTAVEC 300mm/500mm
 - PŘI INSTALACI JE NUTNÉ POSTUPOVAT DLE MONTÁŽNÍHO PŘEDPISU - VIZ DOKUMENT STAVEBNÍ PŘÍPRAVENOST !!!
- minimální krytí tlakové kanalizační přípojky je 1,0 m tak, aby byla v nezámrazné hloubce
minimální krytí elektrických kabelů je 0,3 m.

| | | | | |
|--|--|---------------------------------------|---|----------------------------------|
| VYPRACOVAL: Ing. Lenka Řezníčková | ZOD. PROJEKTANT: Ing. Pavel Malínek | TECH. KONTROLA: Ing. Pavel Malínek |  M-atelier Malínek s.r.o. Výstavní 318/7, 786 35 Chomoutov IČ: 03831205 | |
| INVESTOR: Město Šternberk Horní náměstí 78/16, 785 01 Šternberk | | | FORMÁT: | 2 x A4 |
| AKCE: PD - zázemí dětského dopravního hřiště Šternberk | | | DATUM: | 12/2023 |
| MÍSTO: k.ú. Šternberk, p.č. 2156/13, 2155/6, 2148, 3189/1, 2151, 2156/3 | | | ÚČEL: | DPS |
| VÝKRES: TZB - ČERPACÍ STANICE | | | Č. KOPIE: | |
| | | | MĚŘÍTKO: 1 : 20 | Č. VÝKRESU: D.1.4b) 06 |